

Grupo de Estudios sobre Tecnologías de Información Geoespacial

Integrantes:

Dra. Nora Lucioni - Directora
Investigadora formada

Dr. David Schomwandt
Investigador formado

Lic. Luis Piccinali
Investigador en formación

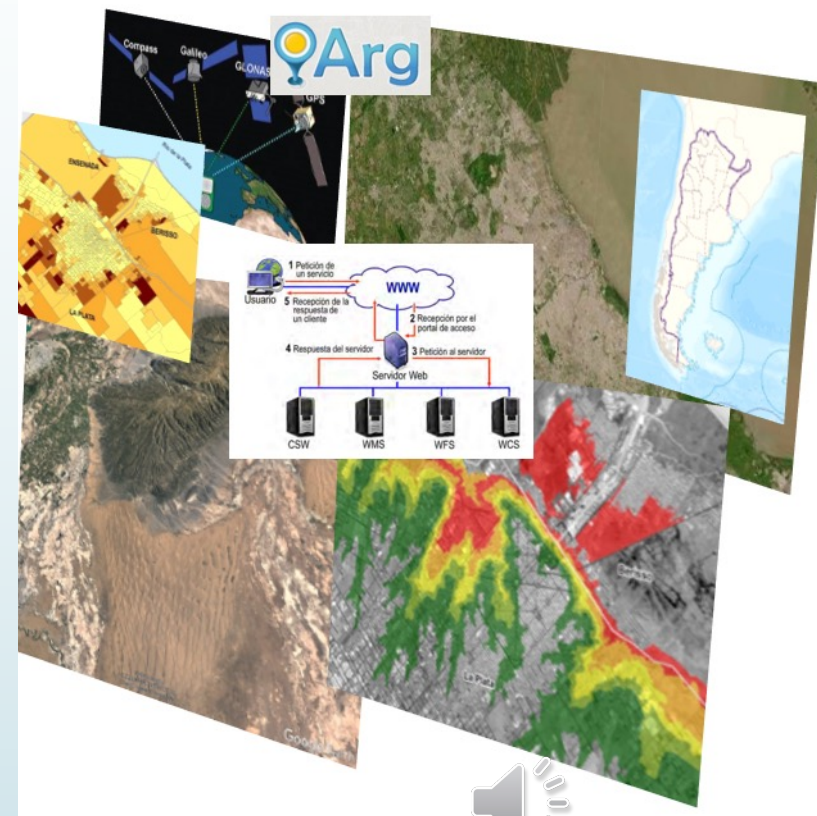
Lic. Fernanda Zaccaria
Investigadora en formación

Prof. Oscar Olivares
Investigador en formación

Mg. Leandro Stryjek
Investigador en formación

Rodolfo Coronel
Estudiante

Irene Aranda
Estudiante



Líneas de investigación:

Proyecto FILOCYT "Los desafíos de la representación cartográfica multiterritorial de la investigación en Geografía." Código N.º FC19-059. Facultad de Filosofía y Letras, Universidad de Buenos Aires. Período: 1 de noviembre de 2022 al 25 de febrero de 2025. Dirigido por Nora Lucioni.

Proyecto de Extensión Universitaria UBANEX 14º "Discapacidad y accesibilidad: una perspectiva de derechos". Facultad de Filosofía y Letras, Universidad de Buenos Aires. EX-2023-05930832- -UBA-DME#REC. Período 2024 - 2025. Dirigido por Verónica Rusler y Codirigido por Nora Lucioni.

Proyecto de Desarrollo Estratégico "Sistema integrado de información sobre fronteras para el diseño de políticas estratégicas sobre accesibilidad y sobre participación ciudadana, para poblaciones de la frontera internacional del tramo argentino-boliviano". PDE_27_2024. Facultad de Filosofía y Letras, Universidad de Buenos Aires EX-2023-02810510- -UBA-DME#REC. Período 2024 – 2025. Dirigido por Alejandro Benedetti y Codirigido por Nora Lucioni.



Actividades de formación y apoyo a la docencia:



MATERIAS DE GRADO

*SISTEMAS AUTOMÁTICOS DE INFORMACIÓN GEOGRÁFICA.
Departamento de Geografía. FFyL-UBA.

*ELEMENTOS DE COMPUTACIÓN.
Departamento de Geografía. FFyL-UBA.

POSGRADO

Seminario optativo: "Sistemas de Información Geográfica" de la Maestría en Políticas Ambientales y Territoriales – FFyL – UBA

TRANSFERENCIA Y EXTENSIÓN

DIPLOMATURA EN SISTEMAS DE INFORMACIÓN GEOGRÁFICA (SIG) ORIENTADOS A LA VISUALIZACIÓN DE PROBLEMÁTICAS ESPACIALES. Secretaría de Transferencia, Relaciones Interinstitucionales e Internacionales – FFyL – UBA.

DIPLOMATURA EN ANÁLISIS EXPLORATORIO DE DATOS ESPACIALES APLICADOS A LAS CIENCIAS SOCIALES. Secretaría de Transferencia, Relaciones Interinstitucionales e Internacionales – FFyL – UBA.



Productos Geoespaciales:



La Infraestructura de Datos Espaciales (IDE) del Instituto de Geografía junto al área de Informática sostiene el **Atlas de las Fronteras**, proyecto colaborativo impulsado por el Grupo de Estudios sobre Fronteras y Regiones (GEFRE) y el Grupo de Estudios sobre Tecnologías de Información Geoespacial (GETIG), ambos del Instituto de Geografía de la Universidad de Buenos Aires, junto con el Laboratorio de Investigación sobre Fronteras de la Universidad Nacional de Misiones (LIF/IESyH-CONICET).



Seguimos los estándares
propuestos por :



Gestor de Metadatos:

<http://ide.filo.uba.ar/geonetwork/srv/spa/catalog.search#/home>

Administrado por GETIG con datos del GEFRE

Administrado por GETIG con datos del GEFRE

Seguimos los estándares
propuestos por :



Geoportal desde el Gestor de Metadatos:

<https://qgiscloud.com/GefreGetig/ArgentinafronterasGeoportal/>

UBA FILO Atlas de las Fronteras Buscar Mapa

Volver al inicio Anterior Siguiente

Descargar Modo de visualización

Geoportal: Visualizador de información geográfica sobre las fronteras
created at 2024-06-03T17:05:58Z

Propósito del Atlas:
Producir y disponibilizar datos sobre las fronteras. Se busca asegurar la disponibilidad, accesibilidad y comparabilidad de información sobre fronteras, a partir de organismos oficiales de la Argentina y países vecinos, como así también de otras fuentes confiables de información, y de resultados propios generados en el marco de proyectos colectivos e individuales de investigación.

Equipo de trabajo:
Coordinación general: Alejandro Benedetti y Nora Lucioni.
Edición temática: Bianca De Marchi Moyano, Matías Ghilardi, Brenda Matossian, Esteban Salizzi, Emilio Silva Sandes, Alejandro Rascován y Brígida Renoldi.
Edición cartográfica: Fernando Alcons Salluco, Lautaro Cortés, Lucas Eguren, Anaía García, Daniel García Gómez, Kilian Pfannenmüller, Humberto Smichowski.
Edición de información: Mariana Dimas.
Tecnologías de Información Geoespacial: Luis Piccinali y David Schomwandt.

Breve descripción del Geoportal:
El visualizador incluye capas de información geográfica sobre fronteras, que involucran a la Argentina, Bolivia, Chile, Brasil, Paraguay y Uruguay. El geoportal fue construido con QGIS Cloud con fines académicos y educativos.

Terminado

Descargas y enlaces

	Instituto de Geografía http://geografia.institutos.filo.uba.ar/gefre	<input type="button" value="Abrir enlace"/>
	Grupo de Estudios sobre Tecnologías de Información Geoespacial http://geografia.institutos.filo.uba.ar/getig	<input type="button" value="Abrir enlace"/>
	GEFRE	<input type="button" value="Abrir enlace"/>

Extensión temporal
Fecha de Publicación
2024-05-30

Proporcionado por
UBA FILO

Actualizado:
hace 2 meses

Puntuación
☆☆☆☆

QGIS CLOUD FREE Search for lo Map & Tools

Map showing Argentina borders with various layers highlighted in orange, green, and red. A legend window is open on the right side of the map.

Feature Info

- ArgentinaComplejosF
 - COLÓN
 - PAYSANDÚ
 - PUERTO COLÓN
- ArgentinaPasos
 - COLÓN - PAYSANDU
 - PUERTO COLÓN - PUERTO PAYSANDU
- ArgentinaLimExt
 - Límite internacional
- ArgentinaZonaF

Coordinates: -40.8569 -54.2286 EPSG:4326 Scale: 1:5000000

Administrado por GETIG con datos del GEFRE

Seguimos los estándares
propuestos por :

Tablero temático desde el Gestor de Metadatos:

https://atlasdelasfronteras.shinyapps.io/cruce_por_paso/

Q Volver al inicio < Anterior Siguiente >

Descargar - Modo de visualización -

Tablero Temático: Cruce de personas y vehículos por paso de frontera.

Propósito del Atlas:
Producir y disponibilizar datos sobre las fronteras. Se busca asegurar la disponibilidad, accesibilidad y comparabilidad de información sobre fronteras, a partir de organismos oficiales de la Argentina y países vecinos, como así también de otras fuentes confiables de información, y de resultados propios generados en el marco de proyectos colectivos e individuales de investigación.

Equipo de trabajo:
Coordinación general: Alejandro Benedetti y Nora Lucioni.
Edición temática: Bianca De Marchi Moyano, Matias Ghilardi, Brenda Matossian, Esteban Salizzi, Emilio Silva Sandes, Alejandro Rascován y Brígida Renoldi.
Edición cartográfica: Fernando Alcons Salluco, Lautaro Cortés, Lucas Eguren, Analia García, Daniel García Gómez, Kilian Pfannenmüller, Humberto Smichowski.
Edición de información: Mariana Dimas.
Tecnologías de Información Geoespacial: Luis Piccinalli y David Schomwandt.

Breve descripción del Tablero Temático:
El tablero exhibe información geoestadística sobre datos de: Tránsito Medio Diario Anual (TMDA) por paso de frontera internacional habilitado, desde la Argentina, según la Dirección Nacional de Vialidad, República Argentina, entre 1991 y 2021; y Cruce de personas por paso de frontera internacional habilitado de la Dirección Nacional de Migraciones (DNM), desde y hacia la Argentina, entre 2010 y 2022.

Terminado

Descargas y enlaces

	Instituto de Geografía http://geografia.institutos.filo.uba.ar/gefre	Abrir enlace
	GETIG Grupo de Estudios sobre Tecnologías de Información Geoespacial http://geografia.institutos.filo.uba.ar/getig	Abrir enlace
	GEFRE	Abrir enlace

Visión de Conjunto



Extensión temporal

Fecha de Publicación
2024-05-30

Proporcionado por

UBA FILO

Actualizado:

hace 2 meses

Puntuación

☆☆☆☆

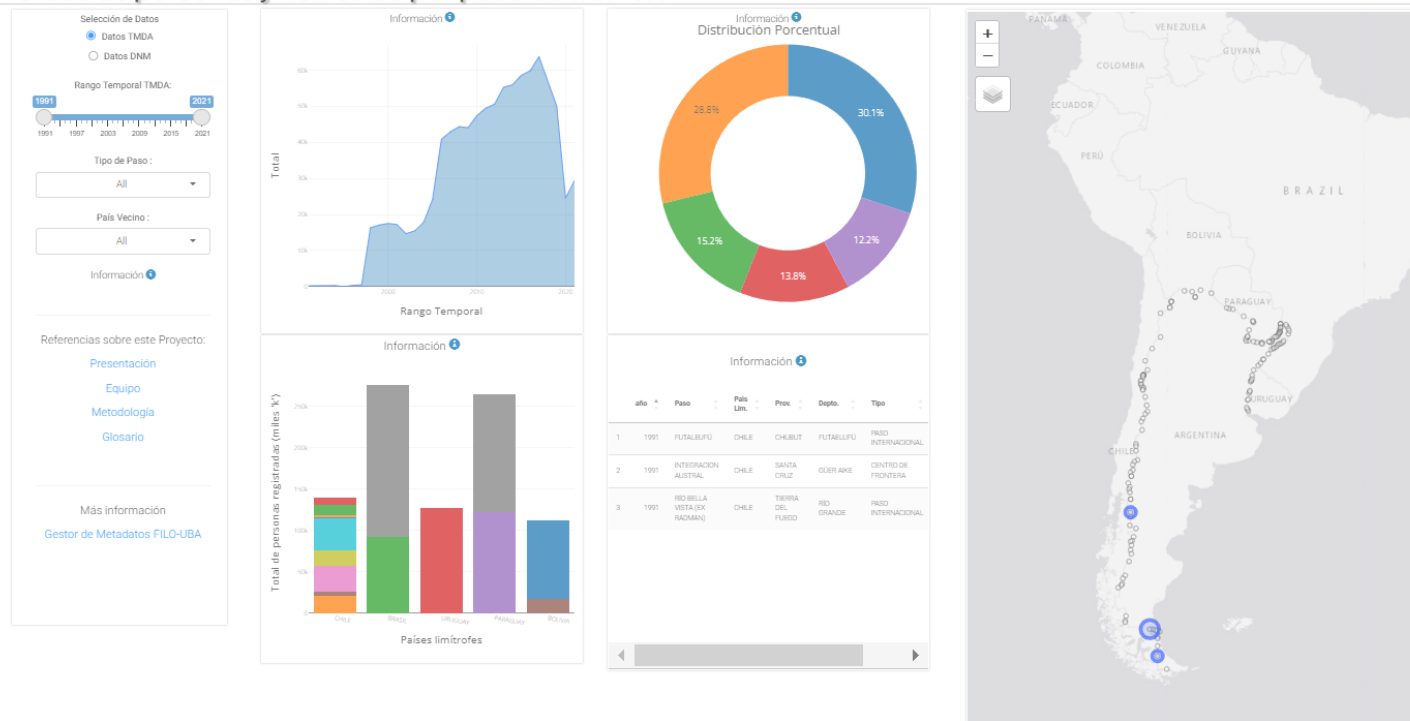
Compartir en redes sociales

Puntuación

☆☆☆☆

Cruce de personas y vehículos por paso de frontera

GEFRE GETIG UBAFILO Instituto de Geografía "Romualdo Ardissonne" CONICET I E S Y B



El tablero exhibe información geoestadística sobre datos de: Tránsito Medio Diario Anual (TMDA) por paso de frontera internacional habilitado, desde la Argentina, según la Dirección Nacional de Vialidad, República Argentina, entre 1991 y 2021; y Cruce de personas por paso de frontera internacional habilitado de la Dirección Nacional de Migraciones (DNM), desde y hacia la Argentina, entre 2010 y 2022.

Seguimos los estándares propuestos por :

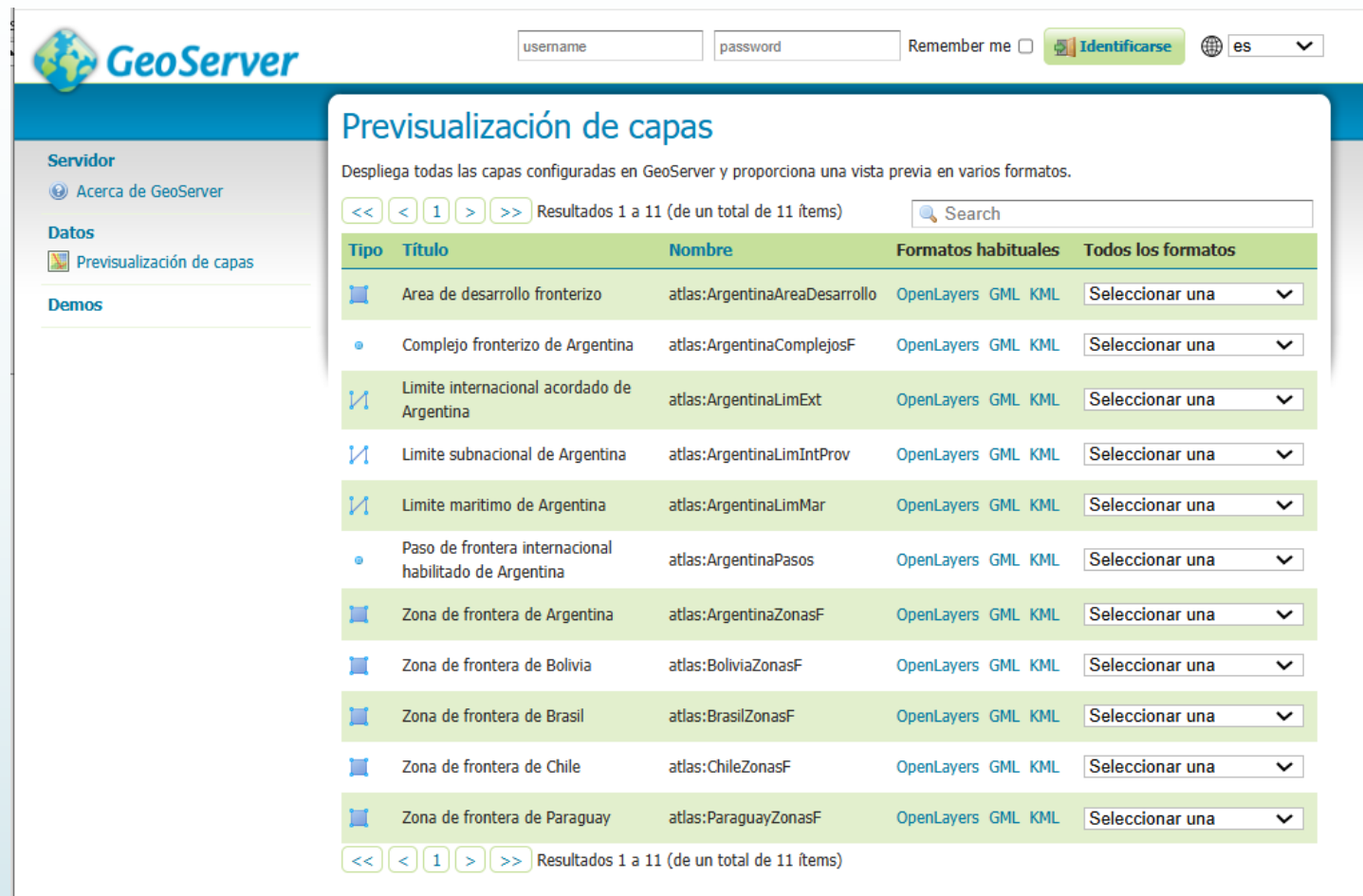
Producto interactivo realizado con shinyapps.io integrado bajo el lenguaje de programación R, desarrollado por David Schomwandt

Geoservicios abiertos:

<http://ide.filo.uba.ar/geoserver/web/>

Servicios de Mapas en Web (WMS)
permite la visualización de información
geográfica referida a un área solicitada
por el usuario.

Servicios de Vectores en Web (WFS)
permite acceder, descargar, consultar y
gestionar los datos incluidos en el
servidor.



GeoServer Previsualización de capas

Despliega todas las capas configuradas en GeoServer y proporciona una vista previa en varios formatos.

username password Remember me Identificarse es

Resultados 1 a 11 (de un total de 11 ítems)

Tipo	Título	Nombre	Formatos habituales	Todos los formatos
■	Area de desarrollo fronterizo	atlas:ArgentinaAreaDesarrollo	OpenLayers GML KML	Seleccionar una ▼
●	Complejo fronterizo de Argentina	atlas:ArgentinaComplejosF	OpenLayers GML KML	Seleccionar una ▼
↗	Limite internacional acordado de Argentina	atlas:ArgentinaLimExt	OpenLayers GML KML	Seleccionar una ▼
↗	Limite subnacional de Argentina	atlas:ArgentinaLimIntProv	OpenLayers GML KML	Seleccionar una ▼
↗	Limite maritimo de Argentina	atlas:ArgentinaLimMar	OpenLayers GML KML	Seleccionar una ▼
●	Paso de frontera internacional habilitado de Argentina	atlas:ArgentinaPasos	OpenLayers GML KML	Seleccionar una ▼
■	Zona de frontera de Argentina	atlas:ArgentinaZonasF	OpenLayers GML KML	Seleccionar una ▼
■	Zona de frontera de Bolivia	atlas:BoliviaZonasF	OpenLayers GML KML	Seleccionar una ▼
■	Zona de frontera de Brasil	atlas:BrasilZonasF	OpenLayers GML KML	Seleccionar una ▼
■	Zona de frontera de Chile	atlas:ChileZonasF	OpenLayers GML KML	Seleccionar una ▼
■	Zona de frontera de Paraguay	atlas:ParaguayZonasF	OpenLayers GML KML	Seleccionar una ▼

Resultados 1 a 11 (de un total de 11 ítems)

Administrado por GETIG con datos del GEFRE

Seguimos los estándares
propuestos por :



<http://ide.filo.uba.ar/geoserver/atlas/wms>

<http://ide.filo.uba.ar/geoserver/atlas/wfs>

Geoservicios abiertos:

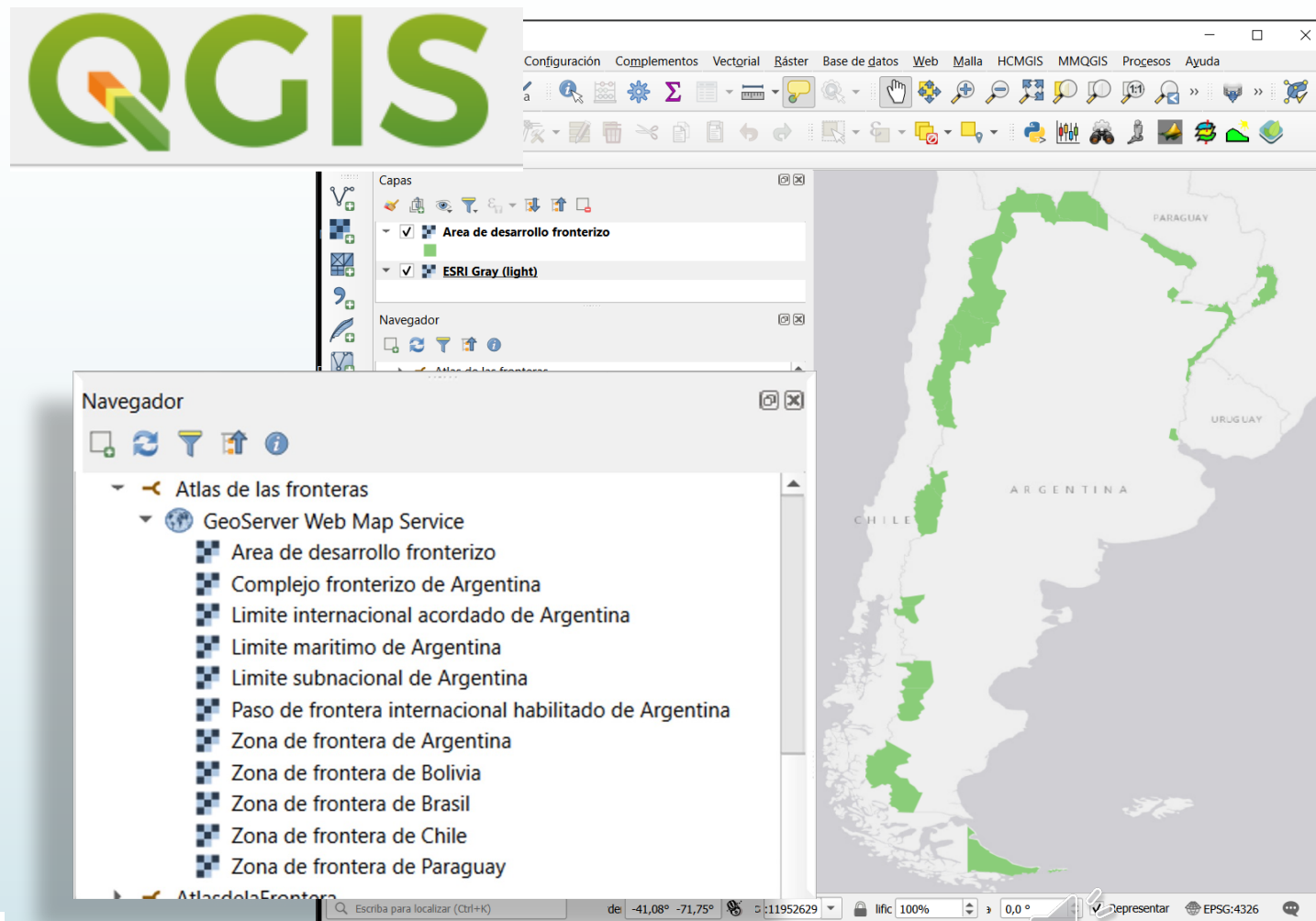
<http://ide.filo.uba.ar/geoserver/web/>

Servicios de Mapas en Web (WMS)
permite la visualización de información
geográfica referida a un área solicitada
por el usuario.

Servicios de Vectores en Web (WFS)
permite acceder, descargar, consultar y
gestionar los datos incluidos en el
servidor.

Administrado por GETIG con datos del GEFRE

Seguimos los estándares
propuestos por :



<http://ide.filo.uba.ar/geoserver/atlas/wms>

<http://ide.filo.uba.ar/geoserver/atlas/wfs>